



JAHRGANGS

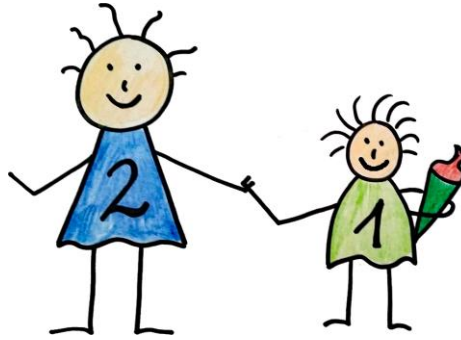


ÜBERGREIFENDES



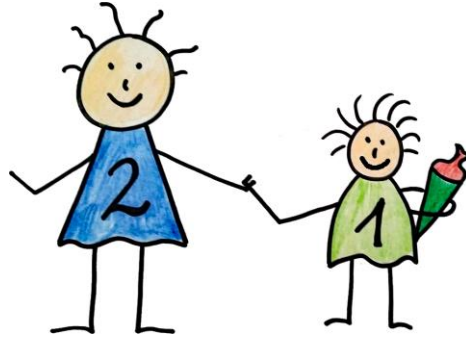
LERNEN

# Vorteile des jahrgangsübergreifenden Unterrichts



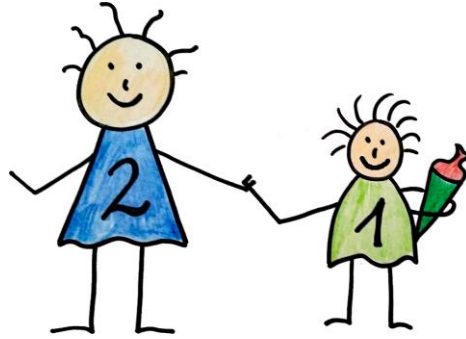
- ▶ Regeln und Rituale sowie Arbeits- und Lerntechniken werden durch Modelllernen weitergegeben.
- ▶ Die jahrgangsklassenhöheren Schüler erkennen an den neu Hinzukommenden die eigenen Lern- und Wissensvorsprünge, was zur Entstehung eines positiven Selbstwertgefühls beiträgt.
- ▶ Kinder lernen in vielen Situationen von Kindern besser.
- ▶ Leistungsschwache Schüler erweisen sich häufig als einfühlsame, verständnisvolle Helfer.
- ▶ Rollen/ Positionen werden nicht dauerhaft zementiert.

# Vorteile des jahrgangsübergreifenden Unterrichts



- ▶ Jahrgangshöhere kontaktschwache und zurückgezogene Schüler erwerben vor allem in der Interaktion mit den jüngeren leichter soziale Kompetenzen.
- ▶ Der Altersunterschied sorgt für Lernanreize und initiiert neue Lernmotivation.
- ▶ Ein sehr individuelles Fortschreiten ist problemlos möglich.
- ▶ Schüler können wiederholt bestimmten Inhalten begegnen bzw. jüngeren Schülern Inhalte vermitteln und so wiederholend Inhalte verstehen und vertiefen.
- ▶ Die sprachliche Kompetenz wird gefördert.
- ▶ Jedes Kind in seiner Klassengemeinschaft mal klein, mal groß.

# JüL an der Hanse-Grundschule Wismar



- ▶ 6 gemischte Lerngruppen (1./2. Klasse)
- ▶ gemeinsame Wandertage
- ▶ gemeinsamer Unterricht in den Klassenstufen (Fächer: Deutsch, Sachunterricht, Sport, Englisch)
- ▶ Zusammenführung der ehemaligen Klassen in Klassenstufe 3